



غرفة تجارة عمان  
Amman Chamber of Commerce



وتستمر المسيرة



القدس عاصمة فلسطين الأبدية  
Jerusalem is The Eternal Capital of Palestine

الرقم: ١٨٠ / ٢٢٣

التاريخ: ٢٠٢٢/٨/١٣

السادة أعضاء غرفة تجارة عمان المحترمين .  
عمان – الأردن .

الموضوع: الالتزام بالموصفة القياسية الاردنية الخاصة بالمصاعد .

تحية طيبة وبعد ،،،

تُهدىكم غرفة تجارة عمان أطيّب تحياتها، وأرجو أن أرفق لسعادتكم نسخة عن كتاب عطوفة مدير عام مؤسسة المواصفات والمقاييس الاردنية الصادر بتاريخ ٢٠٢٢/١/١١ والمتضمن [ التأكيد على ضرورة الالتزام بكافة بنود المواصفة القياسية الأردنية الخاصة بالمصاعد رقم (م ق أ ١٩٥٨ - ٢٠ : ٢٠١٥) ، علماً بأنه سوف يتم الكشف على البنود ( الواردة في الكتاب ) عند الكشف المبني على المصاعد إعتباراً من تاريخ ٢٠٢٢/٢/١٥ ] ، للتكرم بالاطلاع والعلم للأهمية.

وتفضلوا سعادتكم بقبول فائق الإحترام ،،،

هشام الدويك

مدير عام غرفة تجارة عمان

ر.ب.ج



مؤسسة المواصفات والمقاييس الأردنية



الرقم ج م / 4 / 666

التاريخ 1443 / 06 / 07 هـ

الموافق 2022 / 01 / 11 م

السادة/ غرفة صناعة الأردن  
السادة/ غرفة تجارة الأردن  
السادة/ شركات المصاعد  
السادة /الجمعية المتخصصة للمصاعد

تحية طيبة وبعد،

سعيًا من مؤسسة المواصفات والمقاييس لرفع جودة وكفاءة المصاعد المركبة وتحقيقاً لبنود المواصفة القياسية الأردنية الخاصة بالمصاعد رقم م ق أ ١٩٥٨-٢٠١٥: ٢٠١٥، يرجى الالتزام والتعميم على الشركات المنتسبة لديكم للالتزام بكافة بنود المواصفة علماً بأنه سوف يتم الكشف على البنود التالية وفقاً للمواصفة عند الكشف المبدي على المصاعد، وذلك ابتداءً من ٢٠٢٢/٢/١٥:

- ١- تركيب بطارية طوارئ قابلة لإعادة الشحن لإنارة الصاعدة والجرس.
- ٢- مرابط حبل جهاز مراقبة السرعة يجب أن تكون مركبة بطريقة صحيحة حسب الطريقة المبينة في المرفق.
- ٣- تثبيت لافتة مقاومة للظروف الجوية (خطر - ممنوع الدخول - غرفة محركات للمصعد) على باب غرفة المحركات.
- ٤- في حالة غرف المحركات الكبيرة فيجب توفير كبسة توقف إضافية.
- ٥- تركيب سلم لجميع حفر المصاعد بغض النظر عن عمق الحفرة وذلك بحسب الشروط المذكورة في المواصفة القياسية بند رقم (5.2.2.4) و (Annex F).
- ٦- في حال تركيب سلم للوصول إلى غرفة المحركات فيجب الالتزام بجميع الشروط المذكورة في المواصفة القياسية بند رقم (5.2.2.5).
- ٧- الالتزام بأنواع الكوابل الخاصة بتشغيل المصعد وذلك بحسب الكودات ذات العلاقة.
- ٨- تركيب لوحة التحكم كاملةً في الموقع.
- ٩- تثبيت واقية القدم للباب الداخلي بطريقة لا تتعارض مع مكعب الأمان في الحفرة وبحسب المرفق.
- ١٠- الالتزام بعدد و موقع كبسات التوقف في الحفرة حسب بند المواصفة رقم (5.2.1.5.1.a).
- ١١- كبسة الانارة في حفرة بئر المصعد يجب أن تكون على ارتفاع (١) متر على الأقل من عتبة مدخل حفرة بئر المصعد مع مسافة أفقية لا تزيد عن ٠.٧٥ متر.

مرفق رسومات توضيحية لرباط الحبال وواقية القدم الداخلية.

وتفضلوا بقبول الاحترام

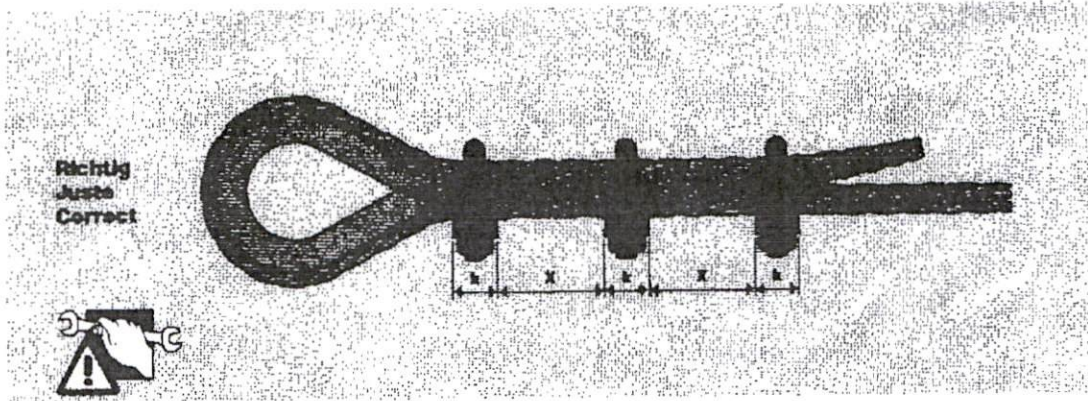
المدير العام  
م. عبير بركات الزهير

نسخة/ مساعد المدير العام للشؤون الرقابية.  
نسخة/ مدير مديرية التفتيش  
نسخة/ قسم المصاعد  
ج م / ٤ / ٦٦٦  
٢٠٢٢/٧/٩

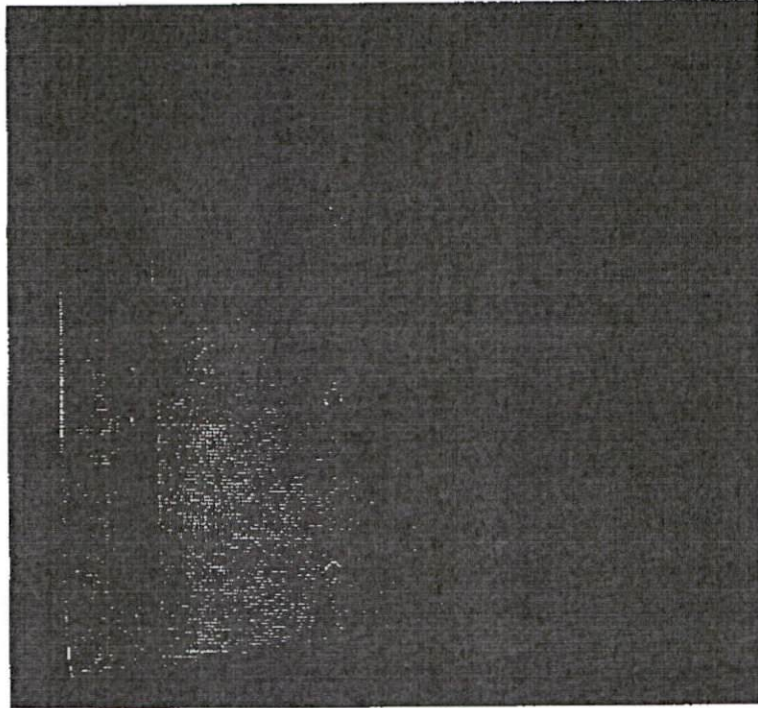
المملكة الأردنية الهاشمية

www.jsmo.gov.jo الموقع الإلكتروني: الأردن . عمان ١١١٩٤ ٩٤١٢٨٧ ص.ب: +٩٦٢ ٦ ٥٣٠١٢٤٩ فاكس: +٩٦٢ ٦ ٥٣٠١٢٢٥

## المرفق



طريقة ربط جهاز مراقبة



طريقة تثبيت واقية القدم الداخلية